



HORMIGONES ESTAMPADOS

CATÁLOGO

- Empresa líder en experiencia en pavimentos de hormigón arquitectónico del tipo estampado.
- Trabajamos de Arica a Punta Arenas.
- Empresa con certificación nacional e internacional y acreditada por los fabricantes de los productos.

E: cotizaciones@hessu.cl

W: www.hessu.cl

I: [Instagram.com/hessu_estampados](https://www.instagram.com/hessu_estampados)



Empresa experta en la confección
de hormigones estampados con
certificación internacional.

VARIEDAD, CALIDAD Y GARANTÍA.

-Hessu

TABLA DE CONTENIDO

Acerca de la empresa 03

Hormigones y Colores 04

Moldes para pisos 05

Cómo cotizar tu hormigón 14

Hormigones destacados 15

Contacto 19



Universidad Autónoma de Temuco

ACERCA DE LA EMPRESA

HESSU es una empresa del área de la construcción dedicada a la construcción de todo tipo de pavimentos con un indiscutible liderazgo en la confección de pavimentos de hormigón estampado en proyectos de espacios públicos y particulares a lo largo de todo el país.

Hoy más de quince años de trabajo continuo con proyectos de toda envergadura desde Arica a Punta Arenas nos han posicionado como la empresa instaladora de pavimentos estampados de **mayor experiencia**, permitiéndonos ofrecer a nuestros clientes una atención en obra directa, cercana y de alto nivel técnico con el mejor valor por mt², logrando excelentes rendimientos por día.

En el área de pavimentos de concreto decorativos (Hormigón Estampado), trabajamos con las marcas de sistemas de productos con más altos estándares a nivel mundial, productos compatibles entre sí, que aplicados por empresas con gran experiencia y mucho entrenamiento dan como resultado proyectos exitosos y de gran durabilidad.

Nuestra empresa se encuentra en constantes entrenamientos organizados por los mismos fabricantes, estas experiencias y conocimientos nos han permitido hoy desarrollar proyectos de gran calidad, y además capacitar empresas a lo largo de todo el país para realizar este tipo de trabajos.

Somos instaladores oficiales acreditados de Productos Cave S.A. en Chile y contamos con certificación Internacional Increte Concrete Systems (EUCLID CHEMICAL), Florida, Estados Unidos.

NUESTRO PRODUCTO

El **Hormigón Estampado** es un pavimento de hormigón de gran duración y gran resistencia que presenta un excelente comportamiento al desgaste y a las inclemencias del tiempo, el cual mediante un tratamiento superficial, a través de la aplicación de compuestos de endurecedores cementicios pigmentados de alta resistencia y la ayuda de moldes, da un acabado similar a los adoquines, la piedra natural, baldosas, madera, etc. pudiendo diseñar pavimentos resistentes con una gran variedad de diseños y colores.

Principales aplicaciones:

Sus principales usos son: Plazas, parques, paseos, aceras, calzadas, terrazas, pasillos, jardines, bordes de piscinas, pavimentos para uso peatonal y uso vehicular , pavimentos comerciales, áreas comunes en urbanizaciones, estacionamientos y accesos. Excelente comportamiento para todo tipo de pavimentos tanto interior como exterior.

				
KOOL WHITE - 400	ADOBE BUFF - 010	SANDSTONE - 730	HARVEST SAND - 370	PEACH - 540
				
FIESTA - 320	BUCKSKIN - 107	SUN BUFF - 840	AUSTIN BUFF - 047	SAND BUFF - 725
				
DESERT TAN - 275	AUTUMN BROWN - 050	RUST BROWN - 675 <small>(DARK BROWN)</small>	WALNUT - 940	CORAL - 190
				
BRICK RED - 100	TERRA COTTA - 875	TILE RED - 895	REDWOOD - 630	MAPLEWOOD - 460
				
SALTILLO - 705 <small>(LIGHT BROWN)</small>	SABAL - 685	PEWTER - 560	SILVER GRAY - 770 <small>(LIGHT GRAY)</small>	SUN GRAY - 845
				
GRAY - 355 <small>(DARK GRAY)</small>	CHARCOAL - 150	PHILLY BLUE - 570	SLATE - 785	SEAFOAM GREEN - 740
				
WHITE - 970	ANTIQUE WHITE - 030	SKY BLUE - 780	TEAL - 865	SAFETY YELLOW - 695

			
GRAFITO	SUN GRAY	GRIS FRANCES	PEWTER
			
KOOL WHITE	ADOBE	BEIGE CLARO	BEIGE OSCURO
			
CASTAÑO	SAND BUFF	MAPLEWOOD	GUACAMAO
			
RUST BROWM	BRICK RED	TERRACOTA	SALTILLO
			
AMARILLO	NEGRO	GRIS ITALIA	GREY
COLORES ESPECIALES, se fabrican bajo pedido y requiere pigmentos especiales			
			
CORAL	PHILLY BLUE	TEAL	SEAFOAM GREEN

Colores disponibles

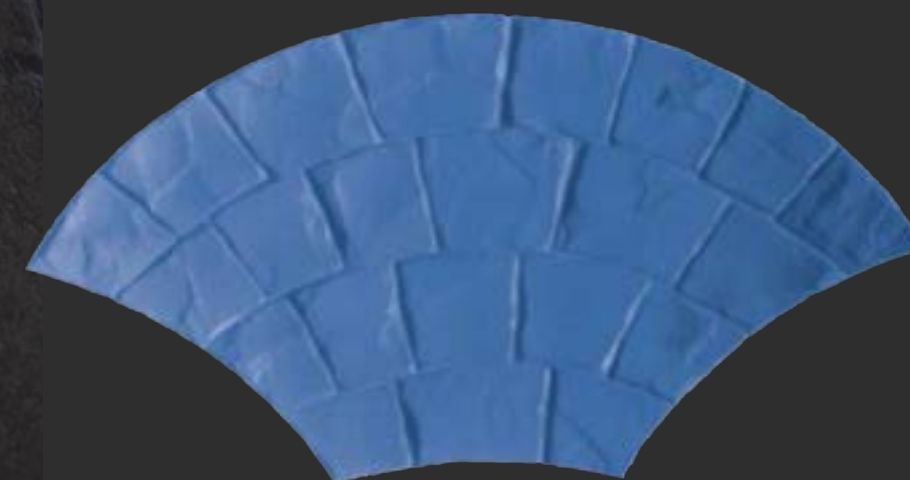


MOLDES PARA PISOS ESAMPADOS



HES 111

Adoquín VERONA
Adoquín Recto convencional



HES 121

Adoquín Abanico Romano



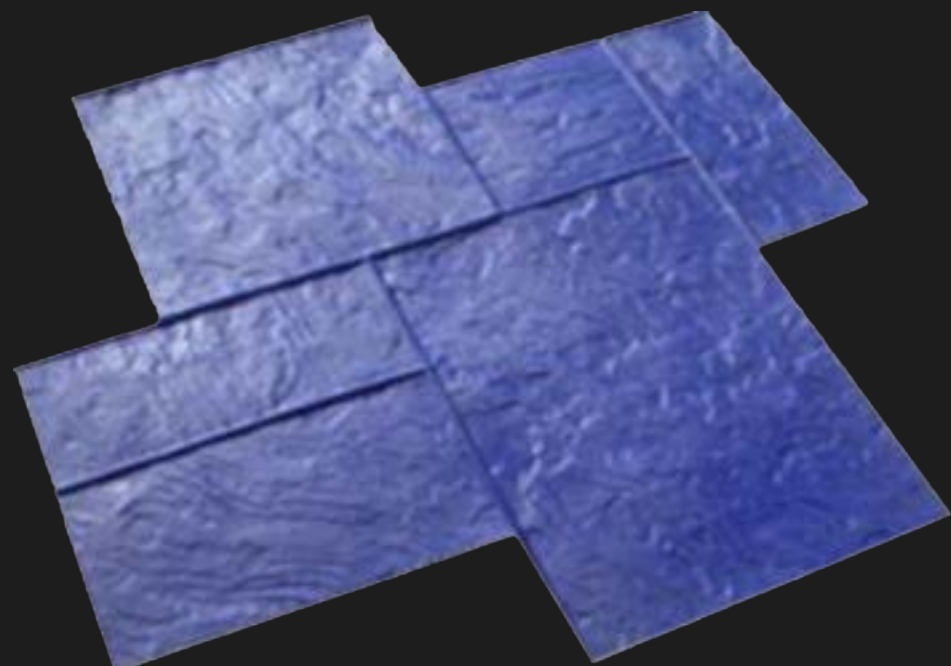
HES 131

Piedra Terraza SIENA
(CAPRICHIO GRANDE)



HES 141

Piedra Terraza GANTE
(CAPRICHIO CHICO)



HES 151

Piedra terraza BOLONIA





HES 161

Piedra Laja Irregular Grande



HES 171

Piedra Laja Irregular CHICA



HES 181

Piedra Baldosa Regular 30x30



HES 191

Piedra Baldosa 40x40



HES 201

Madera RÚSTICA

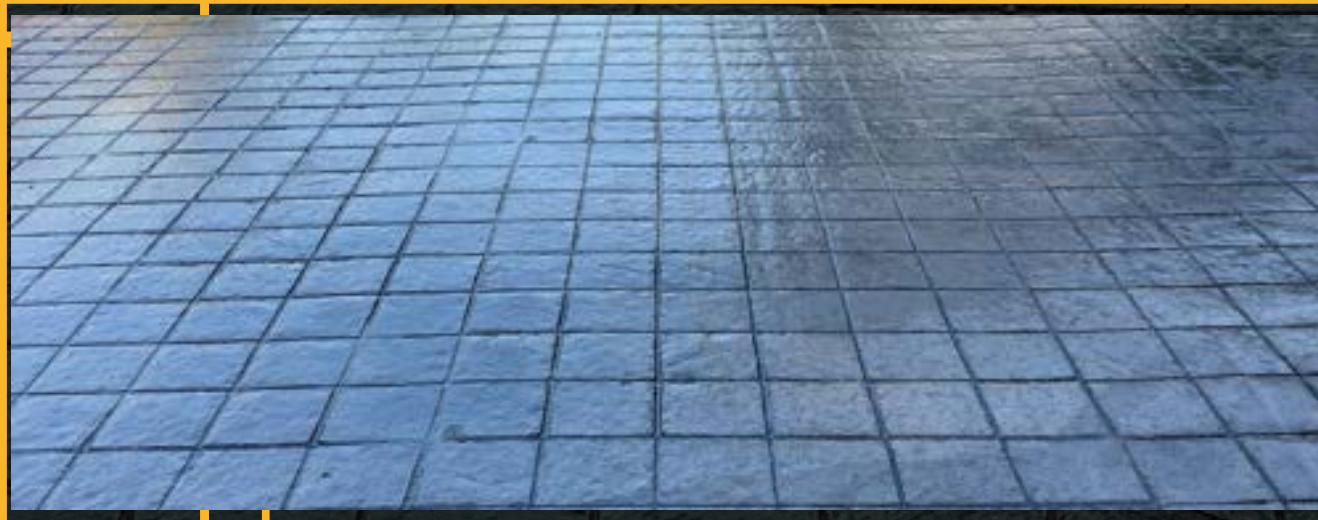
HES 211

Madera ORLANDO

HES 221

Madera Nevada





HES 231

Calzada Adoquín 10x10 Recto



HES 241

Manta LAJA



HES 251

Manta TORINO





HES 261

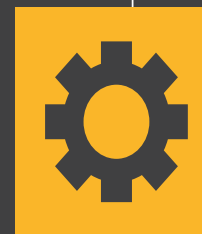
Franja Sardinell Placilla

PLAN DE COTIZACIÓN

Para poder realizar una cotización de nuestros hormigones es necesario que nos envíes un mensaje con la siguiente información:



1º EN QUÉ CIUDAD NECESITA REALIZAR LOS TRABAJOS.



2º EL PAVIMENTO ESTAMPADO ES PARA USO VEHICULAR O PEATONAL.



3º SUPERFICIE (M2) O MEDIDAS APROXIMADAS.



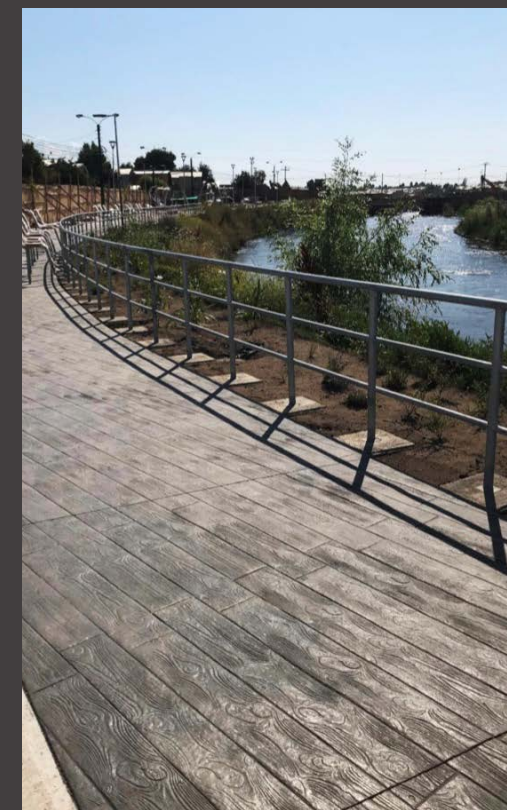
4º SABER QUÉ HAY HOY EXISTENTE EN EL SECTOR (PAVIMENTO A DEMOLER, ÁREA VERDE, TIERRA, ETC.) IDEAL NOS PUEDA ADJUNTAR UNA FOTOGRAFÍA DEL LUGAR.



NUESTRA EXPERIENCIA

La confianza depositada en nuestros clientes y **más de quince años de trabajo continuo** a lo largo de todo el país, nos ha posicionado como la empresa instaladora de pavimentos de gran experiencia, permitiéndonos ofrecer a nuestros clientes: un mejor valor por mt2, excelente avance por día, con una atención en obra directa, cercana y de alto nivel técnico.

PROYECTOS destacados



Proyectos destacados



ALGUNOS PROYECTOS REALIZADOS POR NUESTRA EMPRESA:

- Hormigón Estampado Acceso Vehicular Novotel. Arica (900 m2) Mandante: Constructora Guzmán Larraín
- Hormigón Estampado Borde Rio Calama (4.500 m2) Mandante: Constructora Camilo Vega Ltda.
- Hormigón Estampado Patios Peatonales Hospital de Calama (2.000 m2) Mandante: Constructora San José
- Hormigón Estampado y Ciclovía Costanera La Serena Coquimbo (5.500 m2) Mandante: Constructora Río Maule
- Hormigón Estampado y 3.000 m2 ciclovía) Mandante: Constructora Río Maule
- Hormigón Estampado Plaza de Armas Quebrada Seca (4.500 m2) Mandante: Constructora Luis Leiva Ltda.
- Hormigón Estampado Plaza de Combarbalá (5.000 m2) Mandante: Constructora Jose Luis Parra Ltda.
- Hormigón Estampado Plaza Independencia, Serpentario Zoológico Metropolitano y Mercado Municipal de Maipú. Santiago (4.000 m2) Mandante: Constructora Lima
- Hormigón Estampado Paseo Piduco (10.000 m2) Mandante: Constructora OMEGA Jorge Campos Sapiaín.
- Hormigón Estampado Patios Universidad Autónoma de Talca y Temuco. (6.000 mt2) Mandante: Universidad Autónoma.
- Hormigón Estampado Plaza de la Música, Chillán (2.300 mt2) Mandante: Constructora TAPUSA



- Hormigón Estampado Paseo Quilque Los Angeles (4.500 mt2 de hormigón estampado y 2.000 m2 de ciclovía). Mandante: Constructora EBCO.
- Hormigón Estampado Plaza de Armas Laraquete (4.500 mt2). Mandante: Constructora ALASKA.
- Hormigón Estampado Aceras Interconexión Temuco y Padre las Casas (20.000 mt2). Mandante: Constructora Claro Vicuña Valenzuela.
- Hormigón Estampado Plaza las Banderas, Temuco (900 mt2) Mandante: Constructora Luis Rubilar
- Hormigón Estampado Costanera Ancud y Lemuy, Chiloé (900 mt2) Mandante: Constructora VAPER
- Hormigón Estampado Costanera Queilén, Chiloé (1.400 mt2) Mandante: Constructora SICOMAQ
- Hormigón Estampado Casco Histórico Punta Arenas (10.000 mt2). Mandante: SALFA AUSTRAL
- Aceras Estampadas y Plaza de Armas Río turbio Provincia de Santa Cruz Argentina (10.000 mt2). Mandante: Municipalidad de Río Turbio ARGENTINA.
- Diversos trabajos adjudicados para Municipalidades en: Quillota, Rancagua, San Fernando, Lanco, Valdivia, Mafil, San José de Mariquitas, Puerto Natales (40.000 mt2)
- Proyectos particulares de Arica a Punta Arenas desde el año 2008 en accesos vehiculares, terrazas, pasillos, senderos, bordes de piscina, veredas, pavimentos interiores, quinchos, etc.

¡GRACIAS A TODOS NUESTROS CLIENTES POR PREFERIRNOS!

ESCRÍBENOS

F: +569 78787621 Gonzalo Suzarte

F: +569 58638772 Danilo Aguilar

E: cotizaciones@hessu.cl

W: www.hessu.cl

I: [Instagram.com/hessu_estampados](https://www.instagram.com/hessu_estampados)